



- Качество по стандарту ISO 9001
- сырье от ведущих мировых производителей
- новейшее оборудование
- передовые технологии производства
- высококвалифицированные специалисты
- многоступенчатый контроль выпускаемых материалов
- автоматизированная система контроля технологических процессов

Офисы и региональные представительства

Россия:

129085 г. Москва, ул. Звездный бульвар, 19
Тел.: +7 (495) 234 2890
Тел./факс: +7 (495) 234 8868
e-mail: rosmex-product@cmt-product.ru

Санкт-Петербургский филиал
192019 г. СПб, Набережная обводного канала, 14
Тел./факс: +7 (812) 449 7346
e-mail: nevsk@cmt-product.ru

Поволжский филиал
443070 г. Самара, ул. Авроры, д. 110/1, оф. 336
Тел.: +7 (846) 271 3284
Тел./факс: +7 (846) 273 3514
e-mail: samara@cmt-product.ru

Южный филиал
344019 г. Ростов-на-Дону, ул. Мисникова, 54
Тел.: +7 (863) 251 3456
Тел./факс: +7 (863) 291 4589
e-mail: don@cmt-product.ru

Кубанский филиал
353800 г. Краснодар, ул. Кореновская, 12
Тел./факс: +7 (861) 220 7884
e-mail: kuban@cmt-product.ru

Волгоградский филиал
400005 г. Волгоград, пр-т Ленина, 86
Тел./факс: +7 (8442) 238 646
e-mail: volga@cmt-product.ru

Уральский филиал
620146 г. Екатеринбург, ул. Беглая, 11А, оф. 502
Тел.: +7 (343) 381 5626
Тел./факс: +7 (343) 381 5627
e-mail: skatniburg@cmt-product.ru

Сибирский филиал
630052 г. Новосибирск, ул. Воньская, 63
Тел./факс: +7 (383) 210 5311
e-mail: novosibirsk@cmt-product.ru

Нижегородский филиал
603057 г. Нижний Новгород, ул. Бекетова, 8
Тел./факс: +7 (8312) 120 249
e-mail: N.novgorod@cmt-product.ru

СНГ

Украина
05062 г. Киев, проспект Победы, 67 к. АПК-3
Тел.: +38 (044) 455 6452
Тел./факс: +38 (044) 205 3709
e-mail: ukraint@cmt-product.ru

49000 г. Днепропетровск, ул. Аржавова, 2, оф. 31
Тел./факс: +38 (056) 372 9267
e-mail: dniproprpetrovsk@cmt-product.ru

65000 г. Одесса, ул. Дальницкая, 25
Тел.: +38 (048) 730 9010 (11)
Тел./факс: +38 (048) 774 2906
e-mail: odessa@cmt-product.ru

85055 г. Донецк, Тельманов пр-т, 7
Тел.: +38 (062) 380 0871
Тел./факс: +38 (067) 620 0871
e-mail: donetsk@cmt-product.ru

АР Крым, г. Симферополь
Тел.: +38 (0652) 52-77-58
Тел./факс: +38 (0652) 29-75-69
e-mail: simferopol@dsmex.com.ua

Беларусь
220028 г. Минск, ул. Машковского 115-602
Тел.: +37 (517) 285 1764
Тел./факс: +37 (517) 285 1762
e-mail: belavia@cmt-product.ru

Казахстан
473000 г. Астана, ул. Бейбитовичев, 47/1
Тел./факс: +7 (3172) 233 530
e-mail: astana@cmt-product.ru

Литва
LT-05201 г. Вильнюс, ул. Сноуенского, д. 6
Тел./факс: +370 5 233 01 32
e-mail: belvia@dsmex.lt



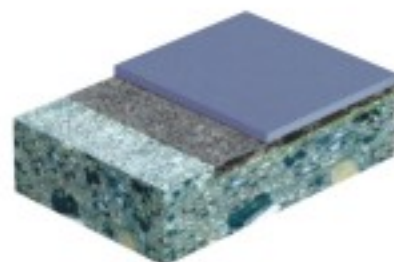
Административные и офисные помещения

 **CMT**
www.cmt-product.com

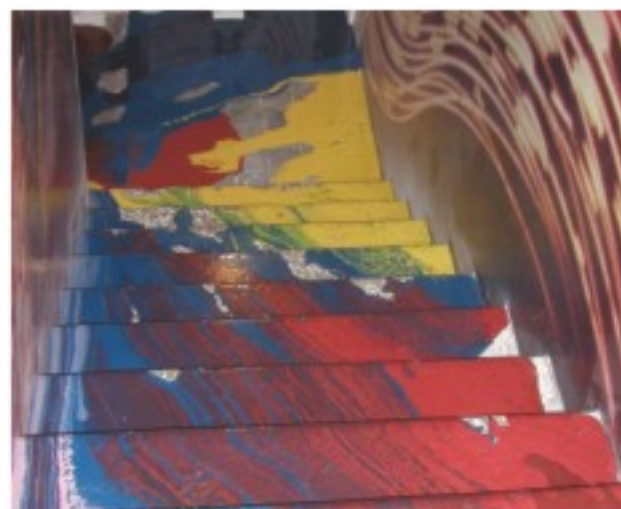
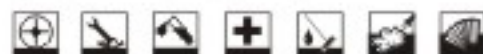


ВЫГОДЫ

1. Сочетание декоративности и прочности
2. Длительный срок службы (до 20 лет)
3. Длительный межремонтный срок (до 5 лет)
4. Высокая производительность работ (до 1000 кв.м./смена)
5. Могут эксплуатироваться в "чистых" производствах
6. Быстрый ремонт и ввод в эксплуатацию



Праймер: **Ризопокс - 1100**
с присыпкой кварцевым песком
Покрытие: **Ризопокс - 4101**
не содержащее растворитель
самовыравнивающееся покрытие
на основе эпоксидной смолы.
общая толщина: **1,5 - 2,5 мм**

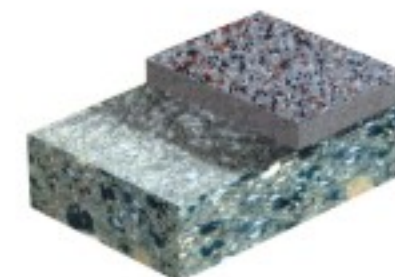


ПРЕИМУЩЕСТВА ПОКРЫТИЙ

1. Отсутствие швов
2. Влагостойкость
3. Химическая стойкость к кислотам, щелочам, моющим составам
4. Выдерживают высокие механические нагрузки – погрузчики, волочение грузов
5. Не выделяют пыль при эксплуатации
6. Промышленная технология производства покрытия
7. Простота обновления без замены (снятия) старого покрытия.



Праймер: **Ризопокс - 1100**
Покрытие: **Ризопокс - 4610**
с низким содержанием растворителя
связующее на эпоксидной основе +
декоративные чипсы.
Пропитка: **Ризопокс - 1605**
общая толщина: **0,6 - 0,8 мм**



Праймер: **Ризопокс - 1100**
с присыпкой кварцевым песком.
Покрытие: **Ризопокс - 1605**
не содержащее растворитель
связующее на эпоксидной основе
+ цветной кварцевый песок **Ризодек**
Пропитка: 1-2 x **Ризопокс - 1605**
Матовый лак: **Ризопокс - 1501 W**
общая толщина: **2,5 - 3,0 мм**



Праймер: **Ризопокс - 1100**
с присыпкой кварцевым песком.
Покрытие: **Ризопокс - 4101**
не содержащее растворитель
связующее на эпоксидной основе
+ кварцевая крошка **3 - 8 мм**
Пропитка: 1-2 x **Ризопокс - 1605**
Матовый лак: **Ризопокс - 1501 W**
общая толщина: **3,0 - 4,0 мм**



СРАВНЕНИЕ С ТИПОВЫМИ МАТЕРИАЛАМИ

	Срок эксплуатации *	Декоративность	Легкость уборки и обслуживания	Устойчивость к механическим нагрузкам	Устойчивость к ударным нагрузкам	Экологичность
Полимерные материалы "Ризопокс"	Более 10 лет	Высокая	Высокая	Высокая	Средняя	Высокая
Упрочнители бетона "Ризотоп"	Более 10 лет	Низкая	Средняя	Высокая	Высокая	Высокая
Мозаичный бетон	Более 10 лет	Средняя	Средняя	Средняя	Средняя	Высокая
Керамогранит	Более 7 лет	Высокая	Высокая	Средняя	Низкая	Высокая
Паркет / ламинат	Более 3 лет	Высокая	Средняя	Низкая	Низкая	Высокая
Коммерческий линолеум	Более 3 лет	Высокая	Высокая	Средняя	Низкая	Средняя

* При типовых нагрузках